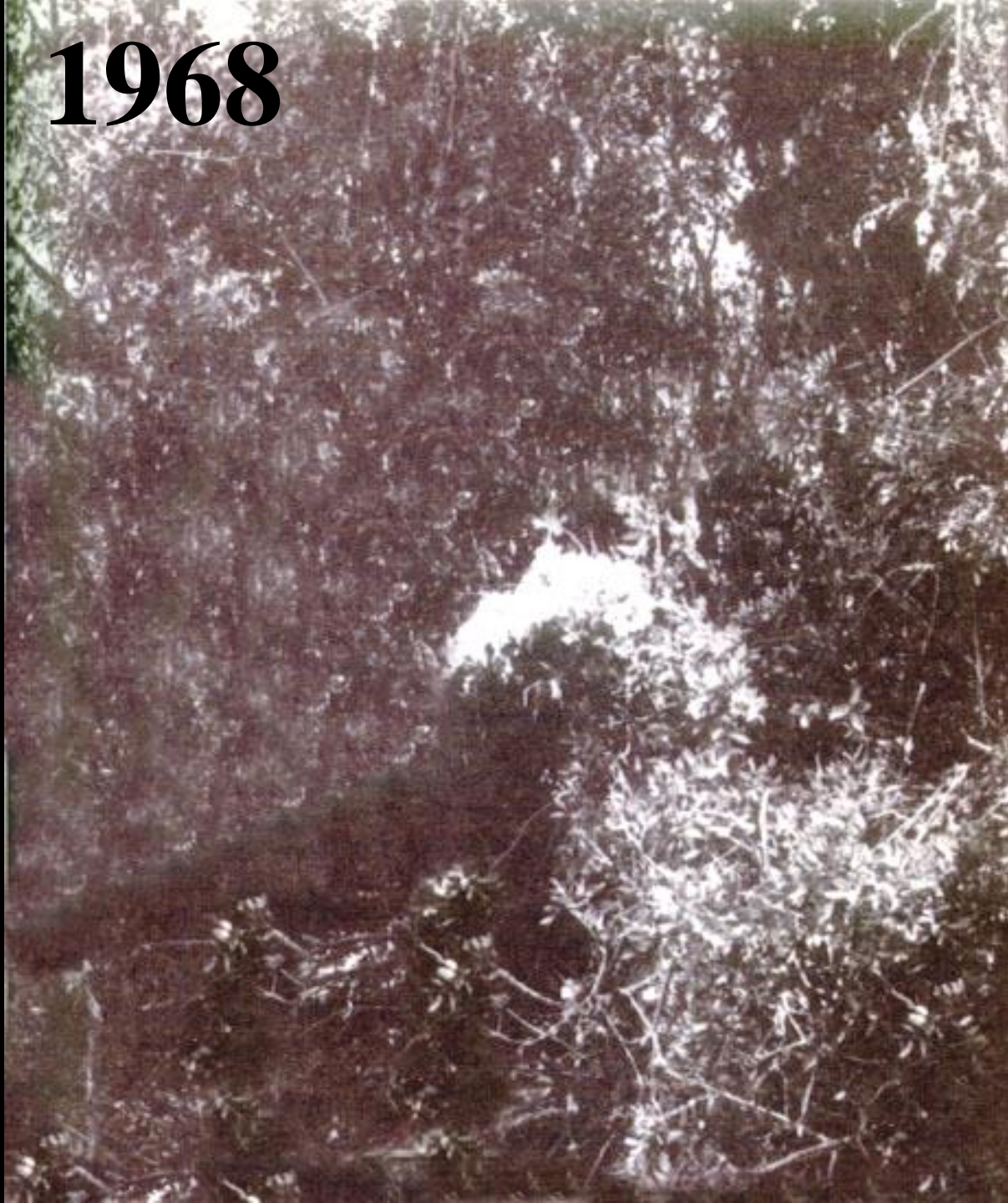
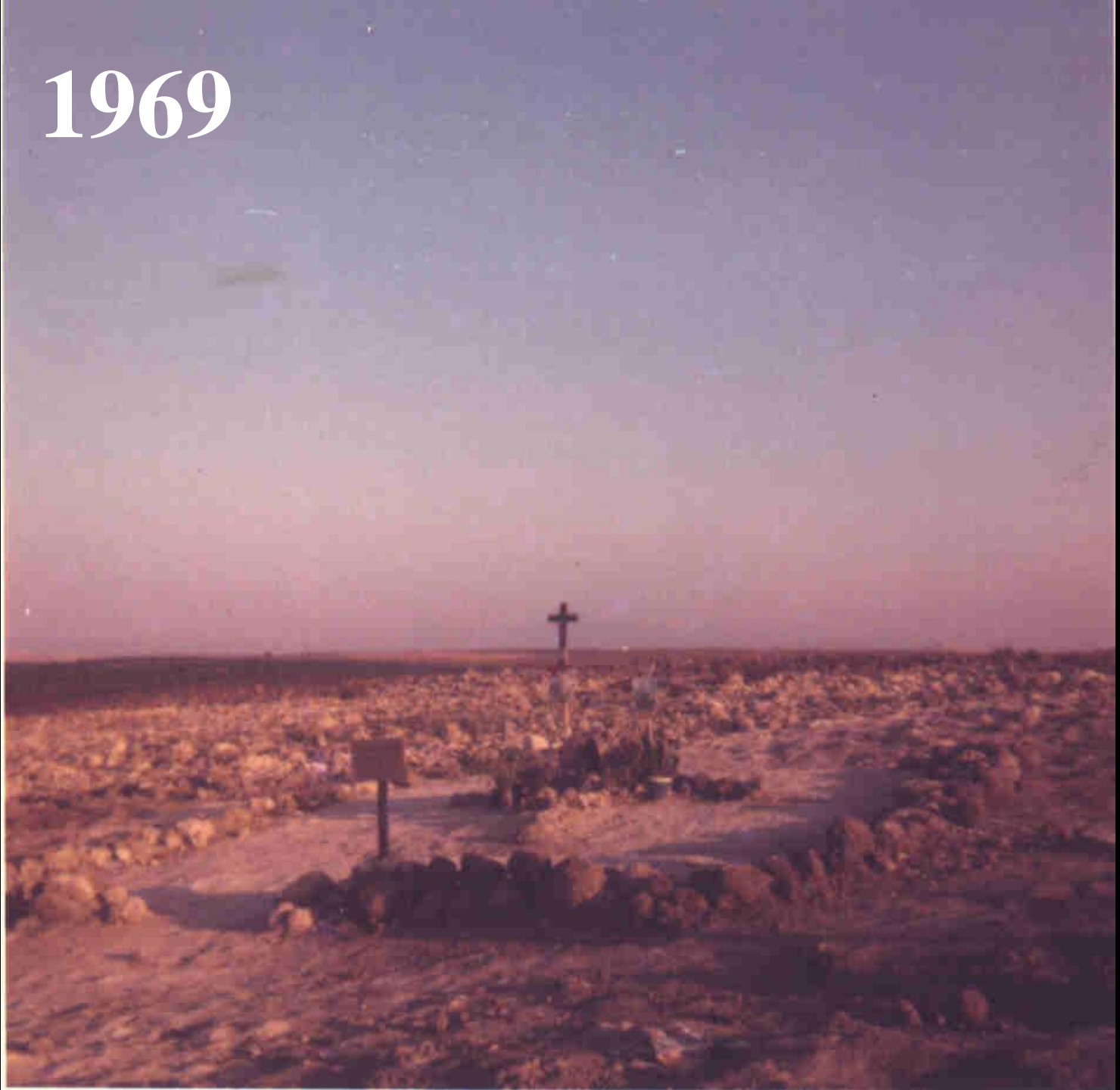
The text is centered within a black rectangular area, which is itself set against a background of a highly ornate, golden frame. The frame features intricate, symmetrical scrollwork and floral patterns, giving it a regal or historical appearance.

El Sagrado Lugar
de las apariciones
de
El Palmar de Troya
a través de los

1968



1969



1970



1970



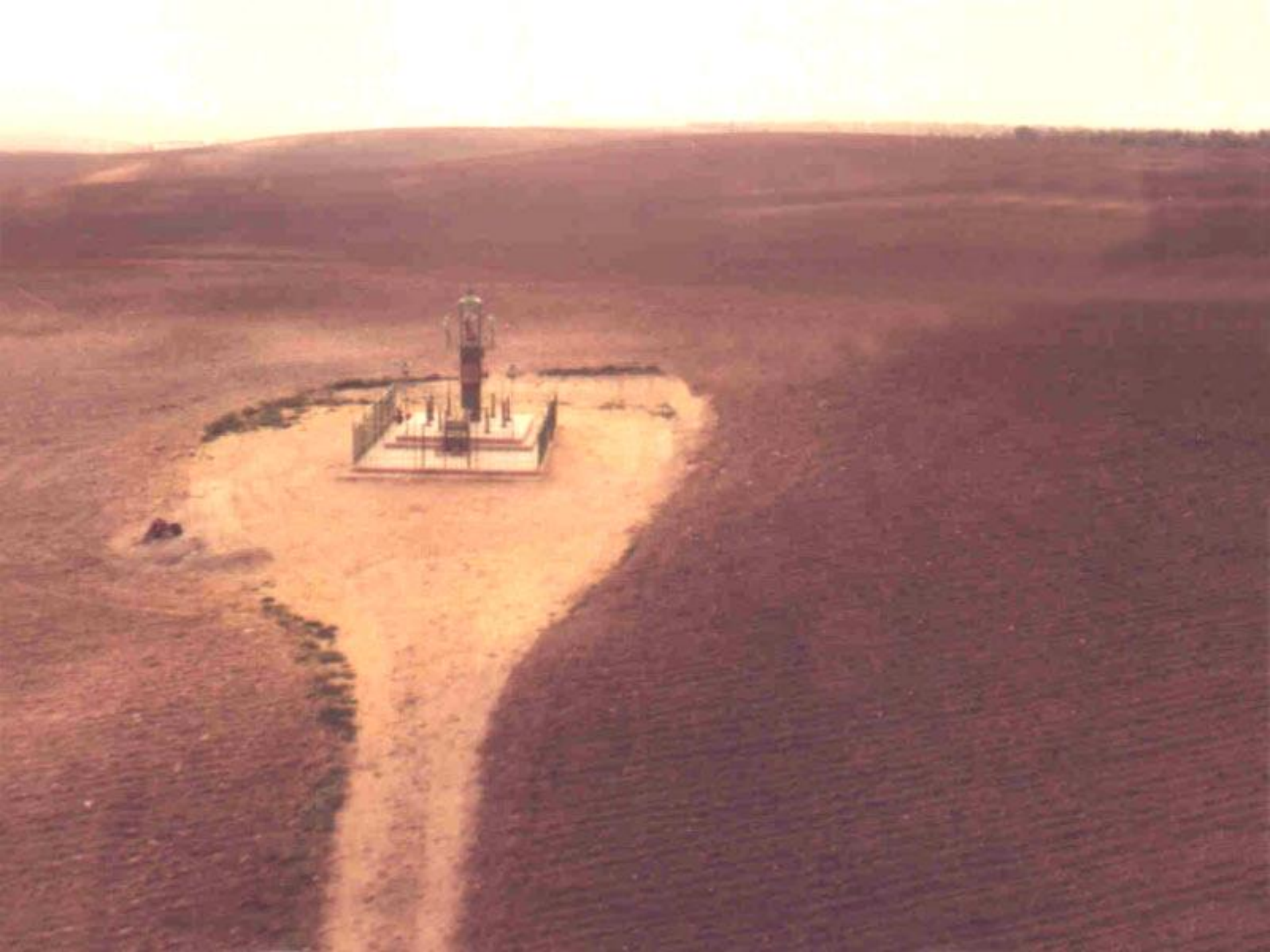




1972

















1975



1976















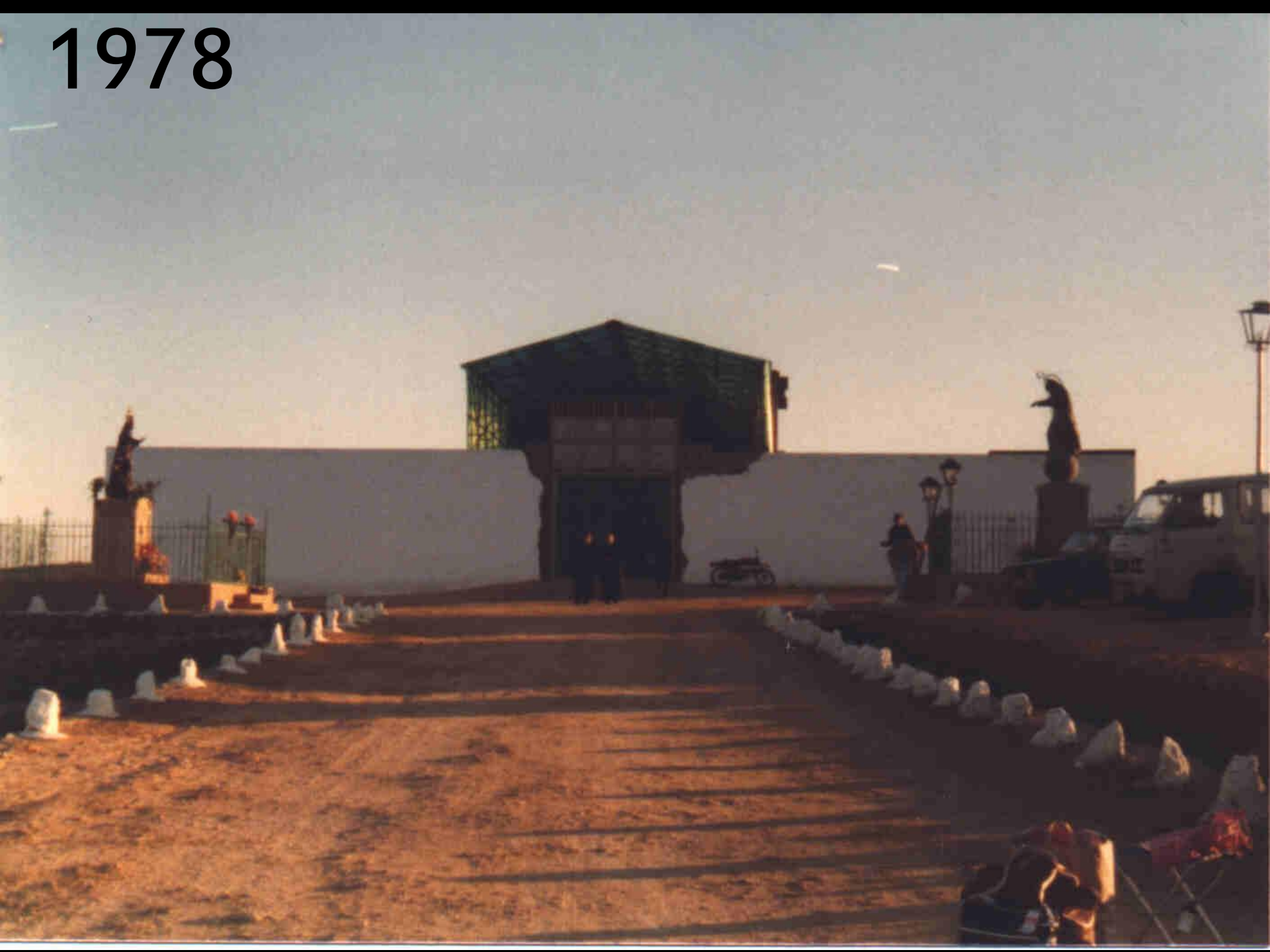




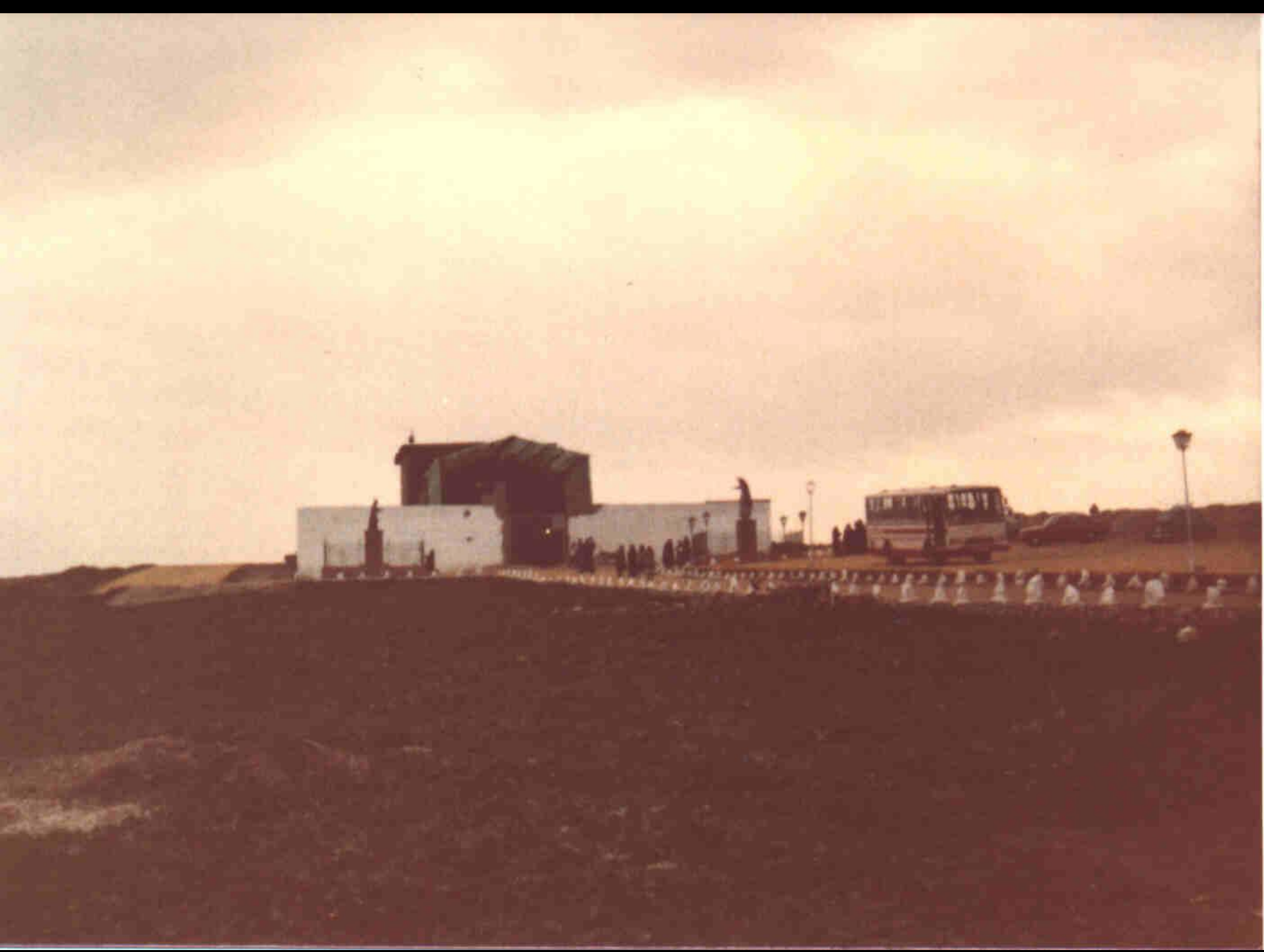




1978

























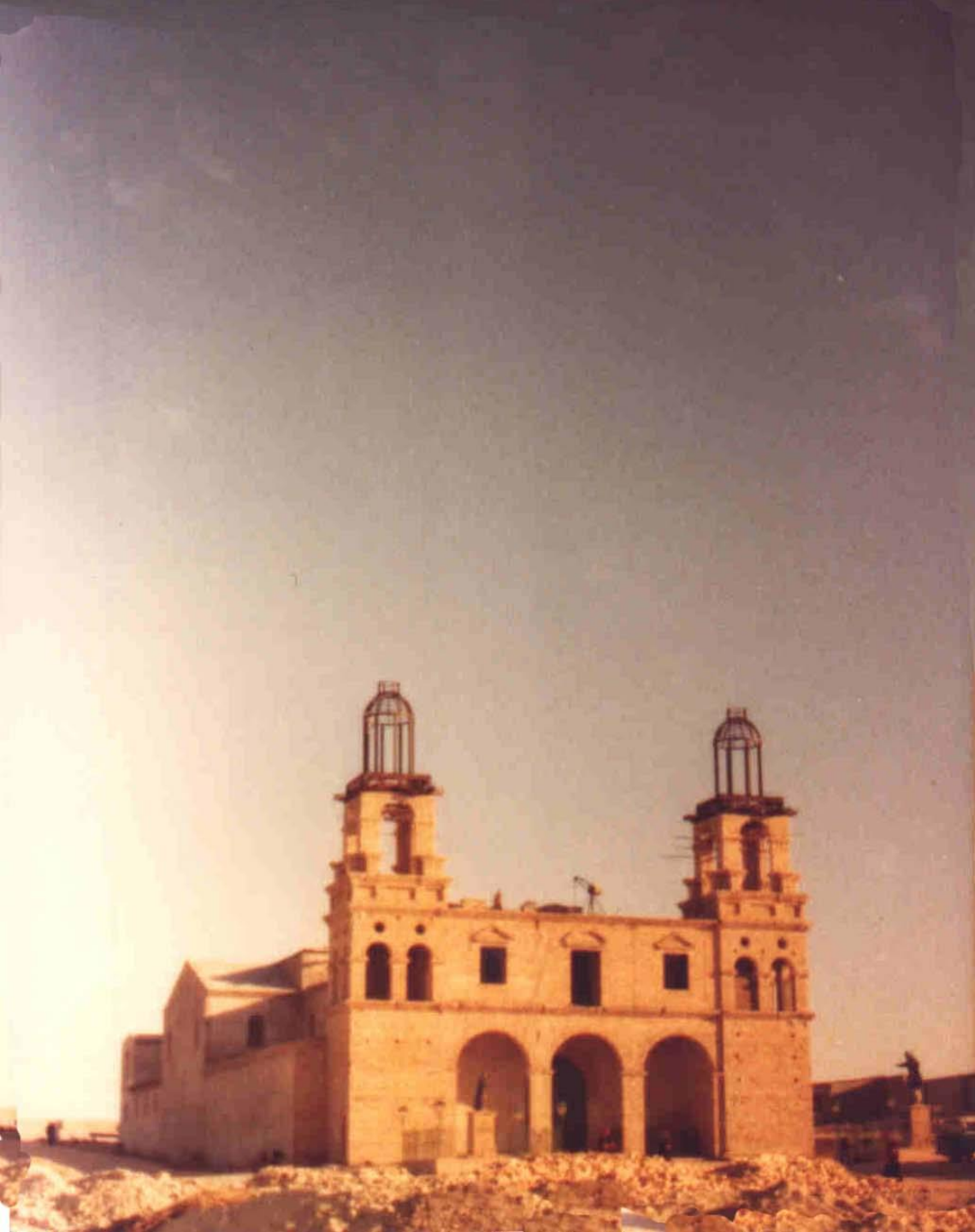






1979



































1980































VISTA PARCIAL
CONSTRUCCION DEL
TECHO BASILICA
DE LA ENTRADA PRINCIPAL
- 8-JULIO-1982



1983



















1991





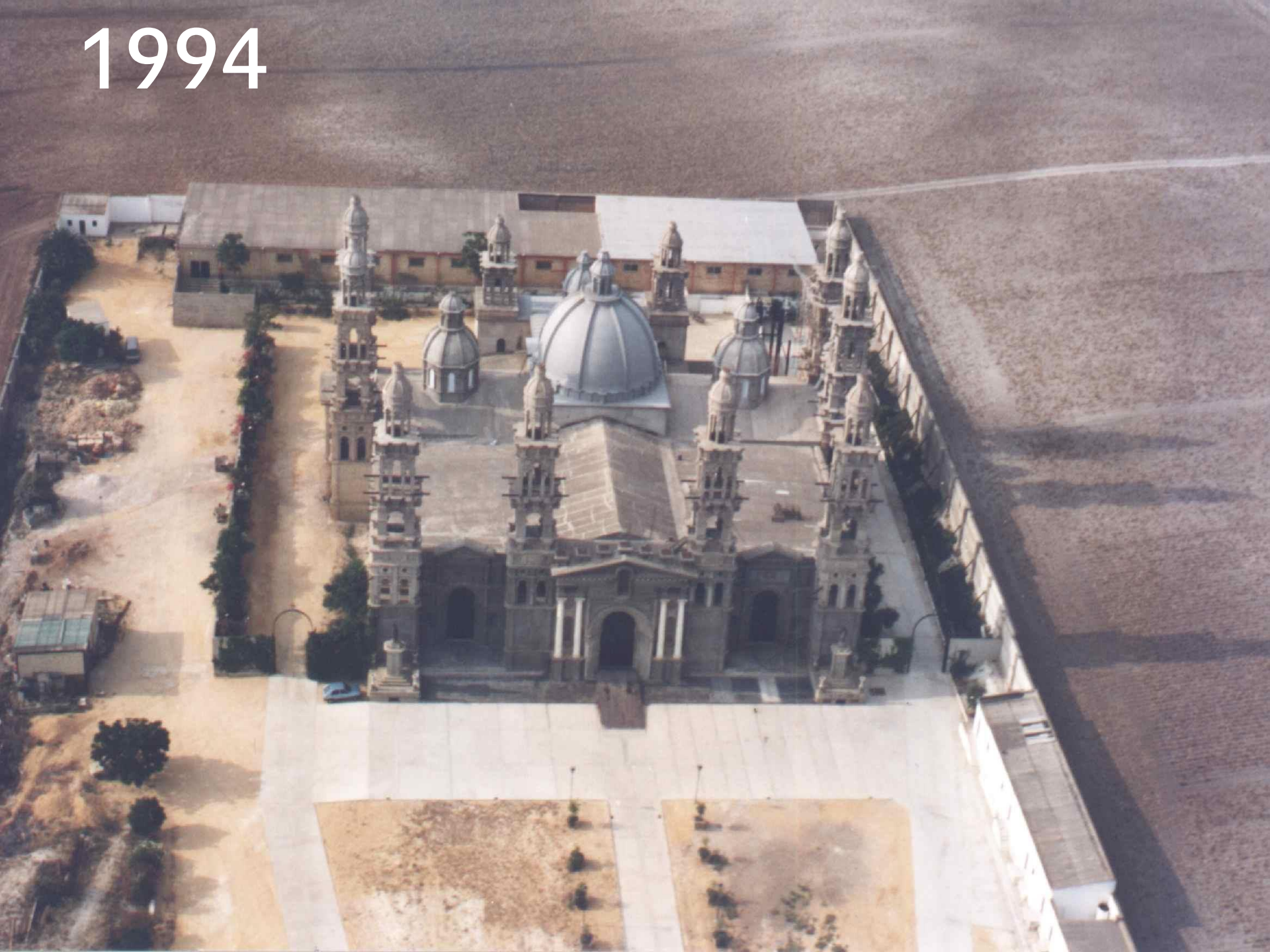
1992



1993



1994























1994





1998





1999



2002







Una de las
cúpulas
laterales
y una torre
de la
Iglesia







La Cúpula central de la Basílica































Vista nocturna de la







**Si tiene usted verdadero interés en conocer más sobre
Su Santidad el Papa Gregorio XVII y quiere recibir
otras publicaciones de la Santa Sede Palmariana,**

**escriba a: P. Isidoro María
Carmelitas de la Santa Faz**

Apto. 4058

41080—Sevilla (España)



An ornate, golden-brown frame with intricate carvings of leaves and flowers surrounds a solid black rectangular area. The word "Fin" is centered within this black area in a light yellow, sans-serif font.

Fin